

Geografia 2.0

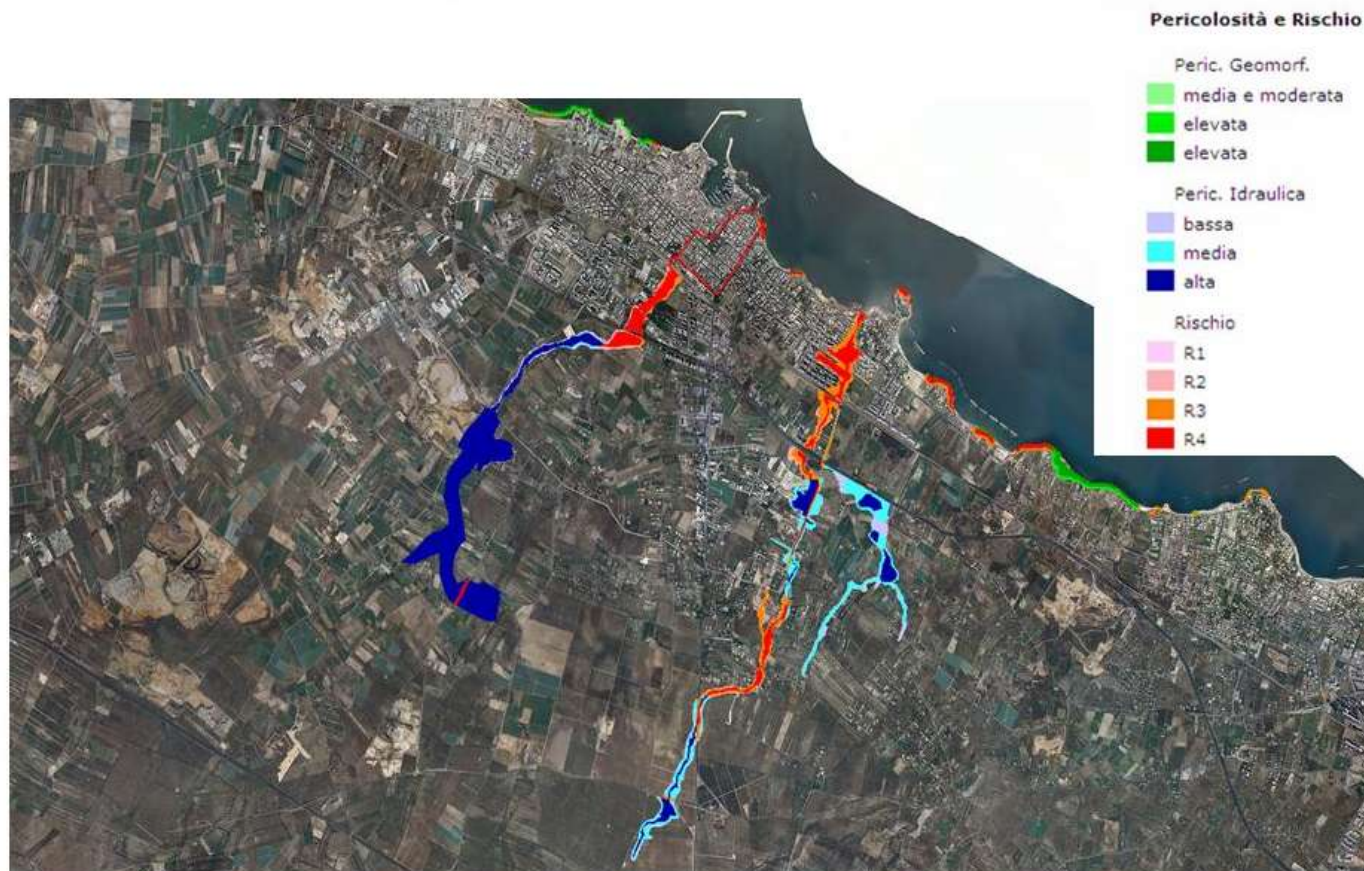
Le nuove tecnologie per lo
studio della geografia

Classe 1° I - prof. Maria Sasso

Il rischio idrogeologico

Nella disciplina della geografia la classe 1 I, con l'aiuto della professoressa Sasso, ha affrontato il tema dell' "Italia a rischio" di alluvioni e frane. Prendendo spunto dal ciclone Nettuno (il termine ciclone indica una regione atmosferica in cui la pressione atmosferica è minore di quella delle regioni circostanti) che ha colpito le regioni meridionali fra il 30 novembre e il 1° dicembre 2013 e la cui violenza è stata pari a quella di un uragano di prima categoria (con uragano si indica anche un vento di forza eccezionale), noi alunni abbiamo compreso come sia importante che ognuno sia a conoscenza dei rischi geologici presenti nel proprio territorio.

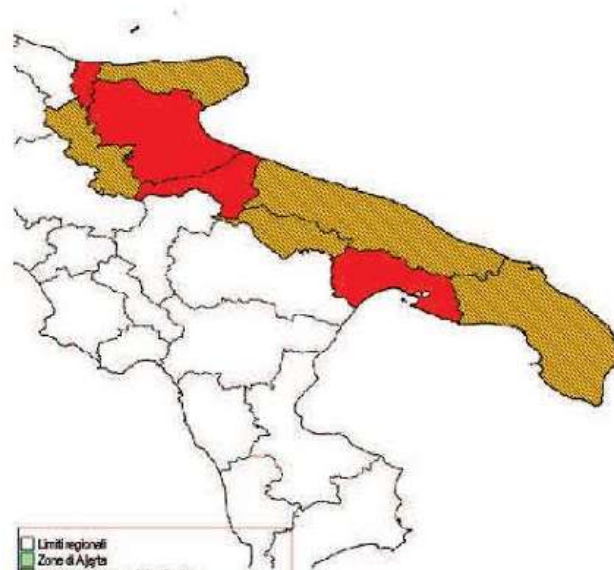
Mappa di Trani in cui notiamo le zone a rischio (fonte PAI AdB Puglia)



Il bollettino meteo della Protezione Civile



AGGIORNAMENTO EFFETTI AL SUOLO PREVISTI PER LUNEDÌ 02 DICEMBRE 2013



EFFETTI AL SUOLO PREVISTI PER MARTEDÌ 03 DICEMBRE 2013

